



COMMENT S'INSCRIRE?

Tous les renseignements relatifs à l'inscription sont précisés sur le **site web de l'école** dès les premières semaines de la rentrée scolaire. Vous y trouverez une description des **documents officiels nécessaires** et des **modalités relatives à chacun des programmes*** offerts à Louis-Riel :

louis-riel.csdm.ca

*Pour certains programmes, veuillez noter qu'une inscription à un test de sélection ou de préclassement est requise.

PORTES OUVERTES

Chaque année, nous vous invitons à venir nous visiter lors de nos **portes ouvertes!** Voir le site web pour les détails.

UNE ÉDUCATION POUR BÂTIR UN MONDE MEILLEUR

Le PÉI met l'accent sur le défi intellectuel, encourageant ainsi les élèves à établir des liens entre les disciplines scolaires traditionnelles et leur quotidien d'apprenant engagé. Par la signification des apprentissages proposés, ce programme encourage le développement des compétences en matière de **communication**, de **compréhension interculturelle** et d'**engagement mondial**.

SPÉCIFICITÉS DU PROGRAMME

- Admission au programme basée sur la **motivation** et l'**intérêt**;
- **Groupes fermés** et approche pédagogique faisant appel à l'**interdisciplinarité**;
- Enseignants impliqués et soucieux de promouvoir l'**ouverture interculturelle**;
- **Activités d'enrichissement obligatoires**, sorties culturelles et possibilité de **voyages** culturels (\$);
- Apprentissage de l'**espagnol**;
- **Heures d'implication communautaire** obligatoires;
- **Projet personnel** obligatoire en 5^e secondaire.

LE PROGRAMME D'ÉDUCATION INTERNATIONALE EST-IL POUR TOI?

Ouvert à tous les élèves, le **Programme d'éducation internationale répond tout particulièrement aux intérêts d'un élève** de fin de 3^e cycle du primaire qui :

- **est en réussite dans tous ses cours**;
- **est curieux et travaillant**;
- aime connaître **d'autres cultures et pays**;
- a le goût de **relever des défis**;
- est **exigeant face à lui-même**;
- fait preuve d'**autonomie** et est **organisé**;
- **aime le travail d'équipe**;
- **respecte les différences chez les autres**;
- se **préoccupe du bien-être collectif**;
- **s'implique** dans les activités scolaires, socioculturelles, parascolaires et sportives.

L'engagement des parents est aussi indispensable!



ÉCOLE SECONDAIRE
LOUIS-RIEL

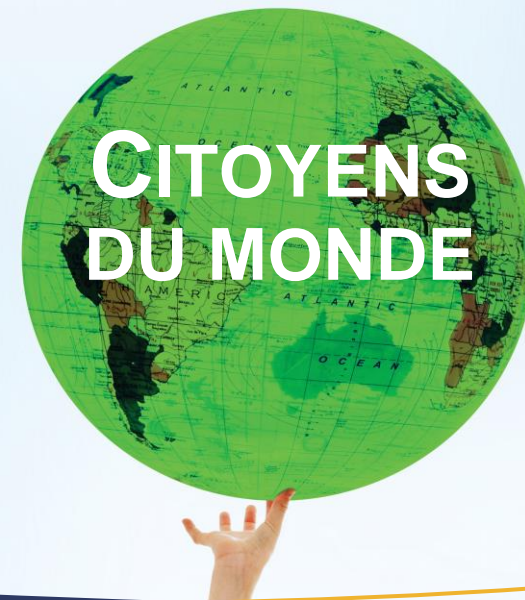
5850, avenue de Carignan
Montréal (Québec) H1M 2V4
Téléphone: (514) 596-4134
Télécopie : (514) 596-4460

louis-riel.csdm.ca

CITOYENS DU MONDE



ÉCOLE SECONDAIRE
LOUIS-RIEL
VOLET INTERNATIONAL



PROGRAMME
D'ÉDUCATION
INTERNATIONALE
École secondaire Louis-Riel



Commission
scolaire
de Montréal

QU'EST-CE QUE LE PROGRAMME D'ÉDUCATION INTERMÉDIAIRE (PÉI) ?



Programme d'éducation intermédiaire

Le Programme d'éducation intermédiaire (PÉI) couvre les cinq ans que dure le cours secondaire. Il est le plus répandu au Québec. Depuis 2013, le Baccalauréat International (IB) désigne ce programme sous le nom de **Programme d'éducation intermédiaire** ou **PÉI**. Au Québec, où ce programme est le plus répandu, plusieurs l'appellent familièrement **Programme d'éducation internationale**. Destiné à des élèves âgés de 11 à 16 ans, ce programme-cadre, riche en défis pédagogiques, les encourage à percevoir et à comprendre les liens qui existent entre les disciplines scolaires traditionnelles et le monde; il les amène ainsi à devenir des individus faisant preuve d'un esprit critique et de réflexion.

Le programme est composé de **huit champs de connaissance** reliés par des **contextes mondiaux** qui fournissent un cadre adapté à l'apprentissage disciplinaire et interdisciplinaire. Les élèves doivent étudier leur langue maternelle, une seconde langue et une langue tierce, les sciences humaines, les sciences expérimentales, les mathématiques, les arts, l'éducation physique et le design.

LE PROFIL DE L'APPRENANT

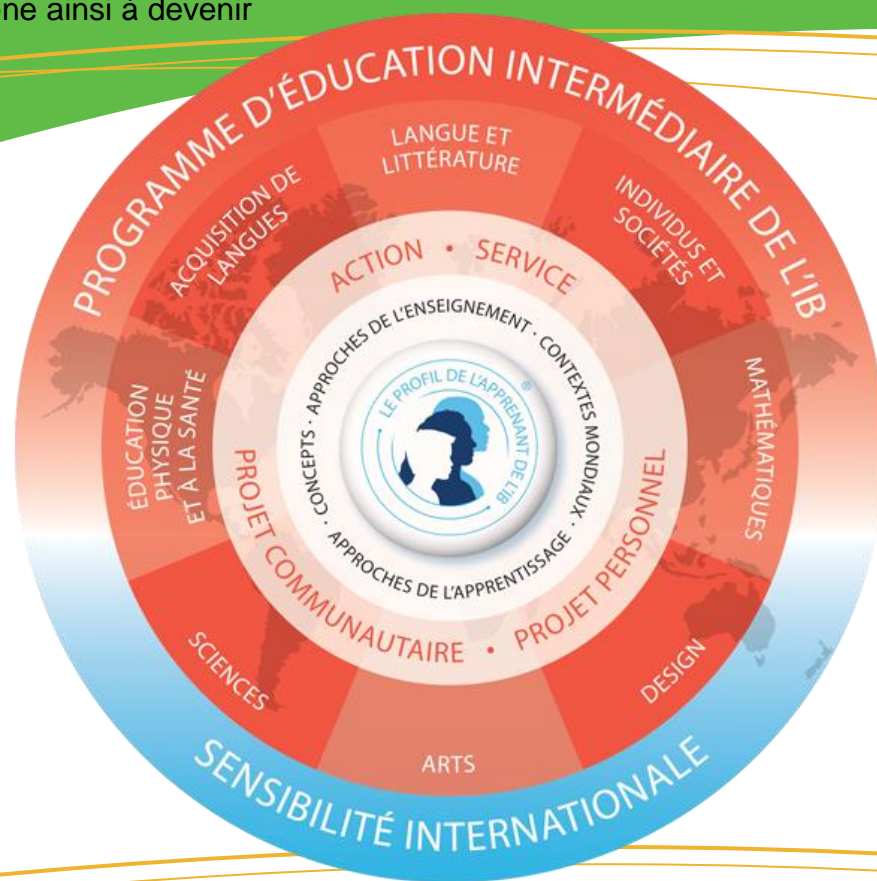
Le profil de l'apprenant offre une vision à long terme de l'éducation. Il présente un ensemble d'idéaux qui peuvent inspirer, motiver et orienter le travail des établissements scolaires et des enseignants, en les réunissant autour d'un projet commun.

Les apprenants de l'IB s'engagent à développer leur personnalité en tenant compte des attitudes positives préconisées par le profil de l'apprenant. Ils s'efforcent donc d'être :

- Chercheurs
- Informés
- Sensés
- Communicatifs
- Intègres
- Ouverts d'esprit
- Altruistes
- Audacieux
- Équilibrés
- Réfléchis

Renseignements supplémentaires sur le PÉI :

- Site Baccalauréat international : www.ibo.org/fr/
- Société des écoles du monde du BI du Québec et de la francophonie : www.sebiq.ca



UNE CERTIFICATION...

En plus du diplôme d'études secondaires (DES), l'élève qui répond aux exigences obtiendra un diplôme délivré par la SEBIQ (DESI) attestant de la réussite du programme d'éducation intermédiaire, un avantage certain pour l'admission aux études supérieures.



...RECONNUE

AFFILIATIONS

Le Programme d'éducation internationale offert à l'école secondaire Louis-Riel est reconnu par la **Société des établissements du baccalauréat international du Québec** (SÉBIQ) et par l'**Organisation du baccalauréat international** (IB).

